

Ni froid, ni grippe !

Le virus grippal ne semble pas vouloir profiter de la douceur automnale pour s'installer en France.

Depuis la reprise de la surveillance active GROG, début octobre, seulement 1,6 % des prélèvements faits par des médecins vigies GROG sont revenus positifs pour la grippe dans 5 régions, toutes situées en France Nord : Centre, Haute-Normandie, Île-de-France, Pays de la Loire et Picardie. Dans le même temps, quelques cas hospitaliers ont été détectés en Basse-Normandie et en Île-de-France.

Le virus grippal est présent en France, notamment dans la moitié nord. Il n'entraîne, pour l'instant, que quelques cas sporadiques. Les indicateurs d'activité sanitaire relevés par les vigies des GROG sont à des valeurs basses, éloignées du seuil épidémique défini par les GROG. Une situation similaire est observée chez tous nos voisins européens.

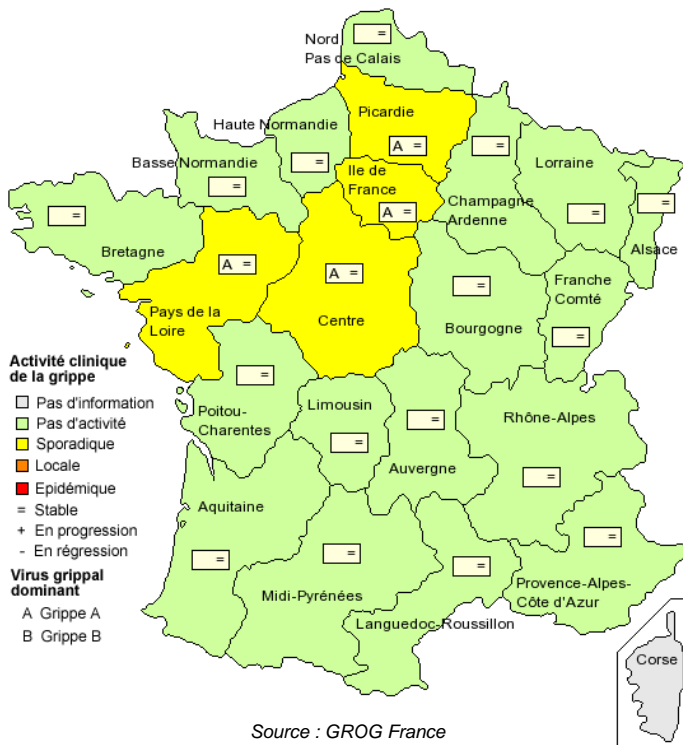
Le virus est là, pas l'épidémie : c'est le bon moment, si cela n'est pas encore fait, pour vacciner les personnes à risque.

D'autres virus respiratoires sont actifs et responsables des nombreux tableaux de rhumes, rhino-pharyngites, trachéites et autres bronchites signalés par les vigies GROG. L'épidémie de bronchiolite à VRS s'étend peu à peu dans tout le pays.

Vaccin antigrippal 2006/2007 [Cliquez ici](#)

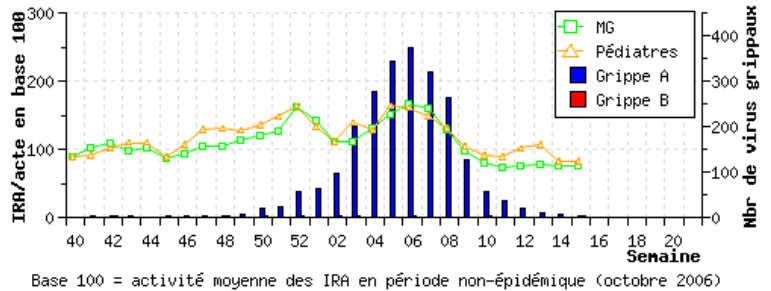
Lancement de la campagne CNAM [Cliquez ici](#)

Situation de la grippe pour la semaine 2006/47

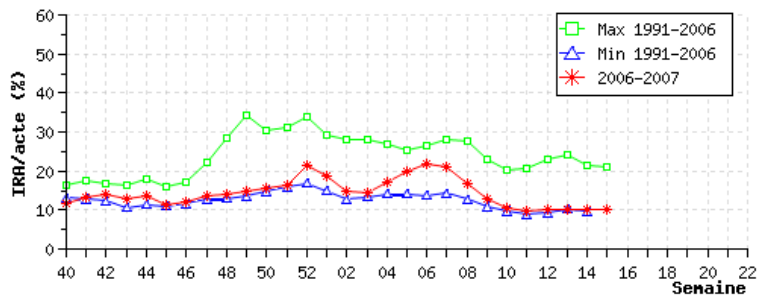


Partenaires : Institut de Veille Sanitaire, ORS Franche-Comté, URML Midi-Pyrénées, URML Limousin, URML Alsace, URML Centre, URML Pays-de-la-Loire, URML Nord-Pas-de-Calais, UPML Bourgogne, GEPIE DSP CHU de Nice, SCHS Mairie de St Etienne, CHU Miletire Poitiers, REEPI Chambon-Feugerolles-Ricamarie, Service médical PSA Citroën Rennes, Services Médicaux HP France, Service Médical Ile-de-France-CNAMTS, Service de Santé des Armées, EDF-GDF, OCP-Répartition, Pharmactiv, Pharmaréférence, SOS Médecins France, MEDI'call Concept, Médecins d'Urgence 77 Sud, Association Médecins de Montagne, ACTIV, Laboratoires Pierre Fabre Santé, Laboratoires Sanofi Pasteur MSD, Laboratoires Solvay Pharma, Laboratoire Roche, Laboratoire Argène.
Responsabilité scientifique : CNR des virus influenzae Régions Nord (Institut Pasteur-Paris) et Sud (HCL-Lyon), virologie CHU Caen, Open Rome.
Coordination nationale : Open Rome, 67, rue du Poteau, F-75018 Paris. Tél: 01.56.55.51.51
Fax: 01.56.55.51.52 E-mail: openrome@openrome.org
Site Web <http://www.grog.org>

Infections Respiratoires Aiguës (IRA) et nombre de virus grippaux isolés ou détectés en France - Saison 2006-2007



Infections Respiratoires Aiguës (IRA) en Médecine Générale saison 2006-2007 comparée aux minima et maxima observés à la même semaine depuis 1991



Infections Respiratoires Aiguës (IRA) et nombre de tests rapides de surveillance (TRS) au cabinet du médecin en France - Saison 2006-2007

