



Bilan de la saison grippale 2012/2013

Actuellement revenu au rythme d'une surveillance allégée, le Réseau des GROG dresse un premier bilan de la circulation grippale 2012/2013 :

- La saison a été marquée par une épidémie caractérisée par la co-circulation des trois types et sous-types de virus saisonniers (B, A(H1N1)pdm09 et A(H3N2)).
- Le seuil épidémique fixé par le Réseau des GROG a été franchi pendant 11 semaines (de fin décembre à début mars) avec un pic fin janvier, début février.
- Durant la période de recueil (de septembre 2012 à avril 2013), le taux de positivité pour les virus grippaux dans les prélèvements faits par les médecins vigies du Réseau des GROG a été de 47% (contre 34 % en 2011/2012 et 37 % en 2010/2011), témoin de la forte circulation grippale de cet hiver. Le virus de type B a été légèrement majoritaire.
- L'impact global de cette épidémie à 3 virus est supérieur à celui des deux saisons précédentes :
Pendant la période épidémique, le Réseau des GROG estime à 10,2 millions le nombre de personnes ayant consulté un médecin généraliste ou un pédiatre pour une grippe (contre 3,5 millions durant la période épidémique de 2011/2012 et 6,7 millions durant celle de 2010/2011).
- Toutes les tranches d'âge ont été concernées avec, comme d'habitude, un impact beaucoup plus fort chez les enfants (un enfant sur trois a été touché) et moindre chez les seniors.
- La période d'activité grippale a été comparable dans toutes les régions, mais son impact semble avoir été un peu moins fort dans le Nord-Ouest de la France.

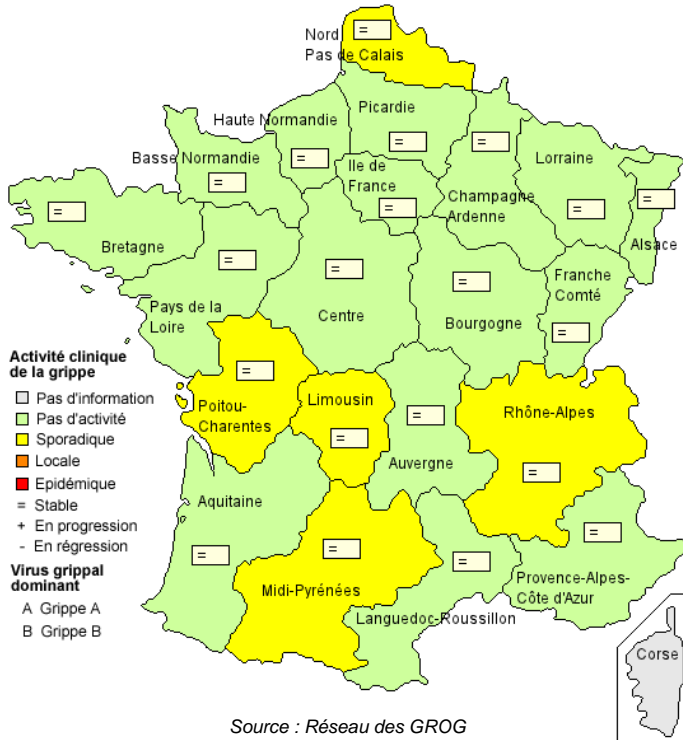
Le Réseau des GROG passe en mode surveillance allégée, mais peut être réactivé à tout moment.

Nous reprendrons la publication régulière de notre bulletin à l'automne prochain.



Bilan de la saison grippale 2012/2013

Situation de la grippe pour la semaine 2013/18



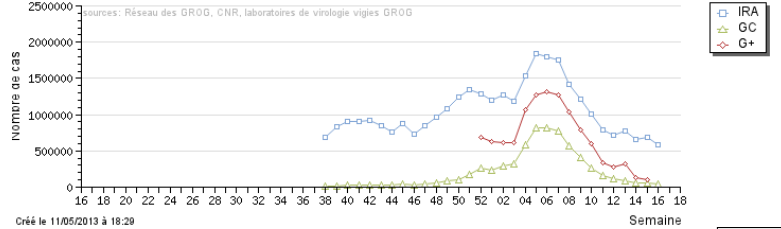
Financement : Institut de Veille Sanitaire, Laboratoires Sanofi Pasteur MSD, Laboratoire Abbott Products SAS, Laboratoire Roche, Laboratoire Argène, Laboratoire GSK. L'association Réseau des GROG est financée à 72% par des fonds provenant d'organismes publics.

Autres partenariats : Institut Pasteur, Service de Santé des Armées, SCHS Mairie de St Etienne, Service médical PSA Citroën Rennes, OCP-Répartition, SOS Médecins France, MEDI'call Concept, Association Médecins de Montagne, Domus Vi, RENAL, Open Rome.

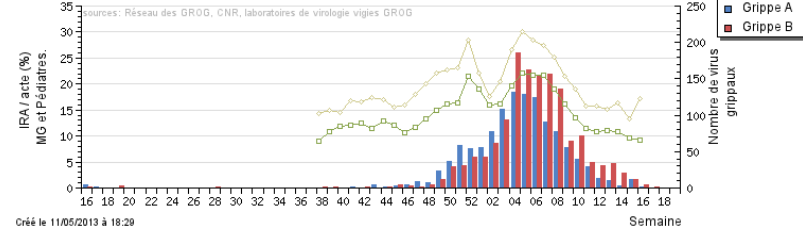
Responsabilité scientifique : Marc Barrière, Bernard Bédouret, Jean-Louis Bensoussan, Hervé Berche, Jean Marie Cohen, Emmanuel Debost, Anne Mosnier, Pierre Pothier, Bruno Lina, Marcel Ruetsch, Jean-Claude Soulyar, Sylvie van der Werf.

Coordination nationale : Réseau des GROG avec l'aide d'Open Rome, 67 rue du Poteau, 75018 Paris.
Tél: 01.56.55.51.68 - Fax: 01.56.55.51.52 - E-mail: grog@grog.org
Site : <http://www.grog.org>

Estimations du nombre de consultations pour Infection Respiratoire Aiguë (IRA), grippe clinique (GC) et grippe confirmée virologiquement (G+) en France, médecine générale et pédiatrie - Période 2012/16-2013/18

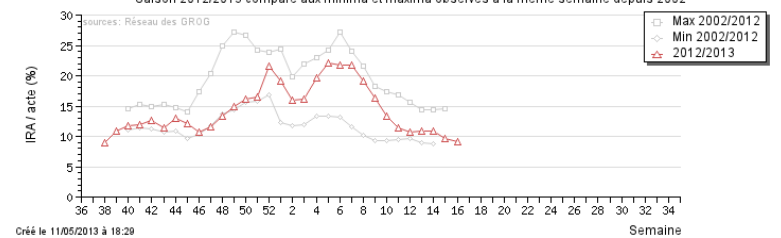


Infections Respiratoires Aiguës (IRA) en médecine générale (MG), en pédiatrie et nombre de virus grippaux isolés ou détectés en France - Période 2012/16-2013/18



Au sein du Réseau des GROG, le nombre hebdomadaire de détections et isolations de virus grippaux dépasse rarement 250 au cours des épidémies saisonnières. En 2009-2010, ce nombre a dépassé 250 pendant 6 semaines.

Infections Respiratoires Aiguës (IRA) en médecine générale Saison 2012/2013 comparé aux minima et maxima observés à la même semaine depuis 2002



Estimation du nombre de consultations pour Infections Respiratoires Aiguës (IRA) / 100 000 habitants par tranche d'âge en France, médecine générale et pédiatrie - Période 2012/16-2013/18

